

**maeg**

# STADE PAUL BIYA

BÂTIMENTS ET STRUCTURES SPÉCIALES

- STADES

# STADE PAUL BIYA

## Lieu

Yaoundé, Cameroun

## Entité contractante

Fédération Camerounaise de Football

## Maître d'œuvre

Gruppo Piccini S.p.A.

## Objet

Conception, fourniture et mise en œuvre des structures métalliques

## Période d'exécution

2017-2018

## Poids

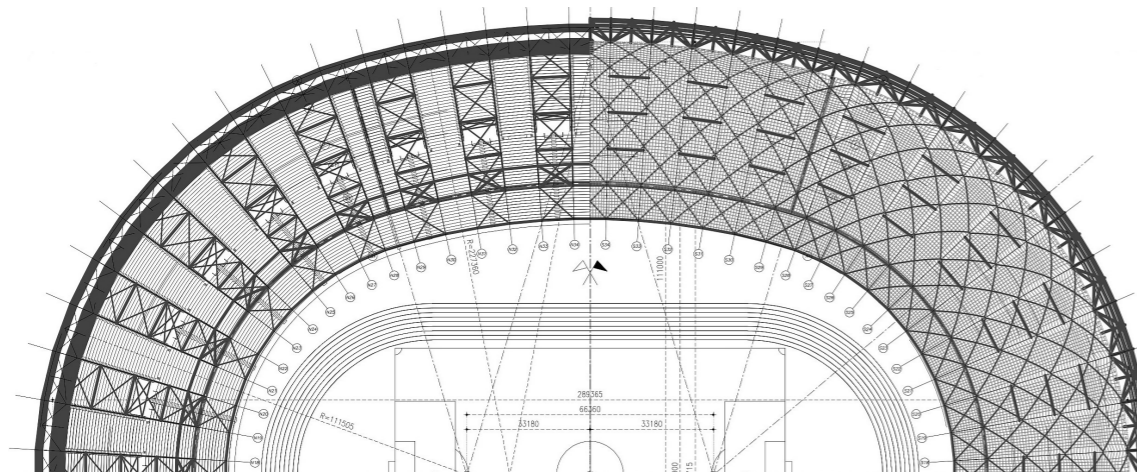
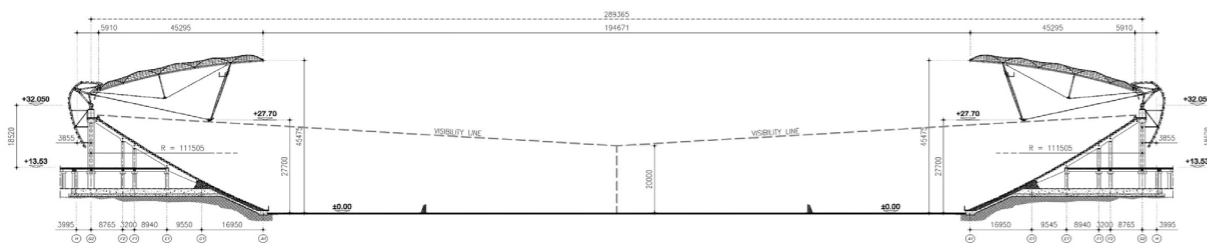
8.000 tonnes

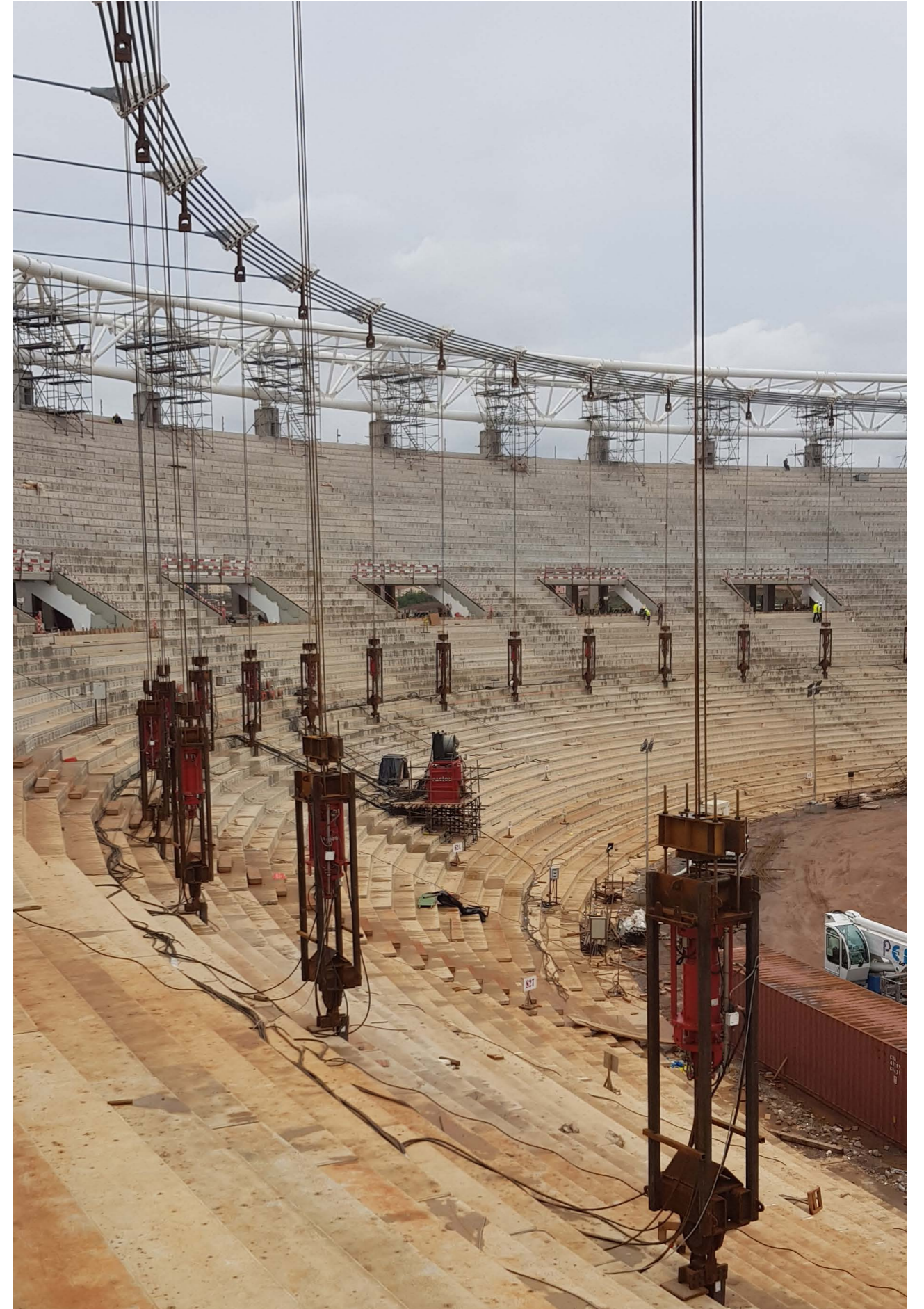
Le « Complexe sportif d'Olembe », également appelé COSO, accueillera la Coupe d'Afrique en 2019 (AFCON). Avec 60 000 places assises, un hôtel, un centre commercial, salle de sport et piscine il vise à devenir le nouveau point de référence de la capitale camerounaise.

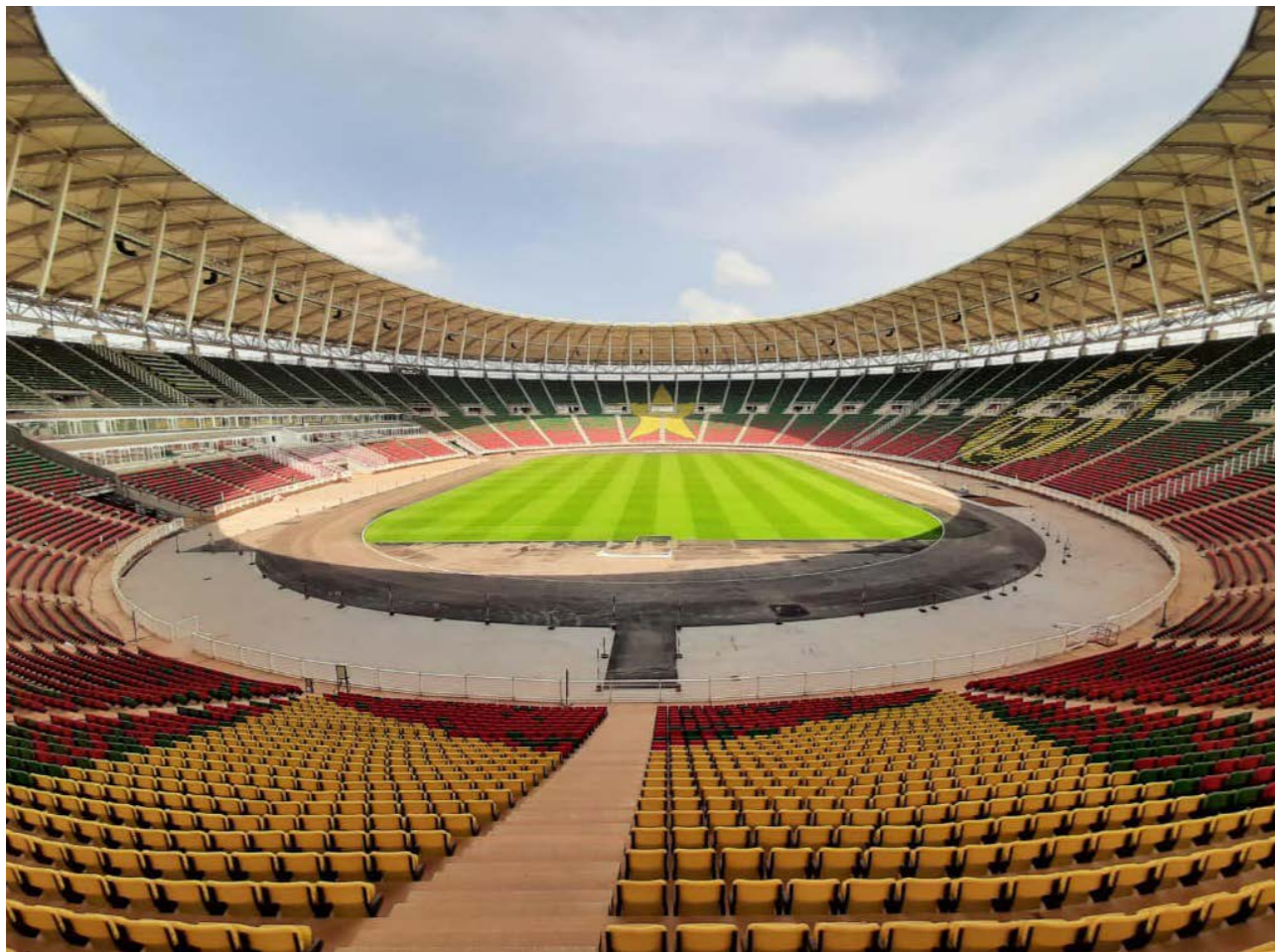
La couverture du stade Paul Biya a une structure tendue : une solution utilisant des câbles et des tirants prétendus formant un anneau de compression externe et reliés par des câbles radiaux à un anneau de tension interne supportant la membrane de revêtement. Ces câbles sont préparés à terre et tendus au moyen de vérins qui tirent sur la structure de l'anneau de compression extérieur et la soulèvent pour la mettre en place. De cette manière, la résistance n'est pas assurée par l'inertie des éléments individuels mais par le comportement de

l'ensemble des câbles à haute résistance. Ce type de structure est léger et flexible, et permet de réduire le temps d'installation et la capacité de levage des grues. De la sorte, le reste de la structure est composé d'éléments préfabriqués

en béton et en acier, qui permettent un meilleur contrôle de la production et du pré-assemblage par rapport à une construction traditionnelle sur site, réduisant ainsi le temps et les coûts.









Ideas  
**shape**  
the  
World

Maeg Costruzioni S.p.A.  
Via Toniolo 40  
31028, Vazzola (TV) - Italy  
+39 0438 441558  
[www.maegspa.com](http://www.maegspa.com)